

FICHE DE SPÉCIFICATION DES MATÉRIAUX



Valves à bille à passage intégral avec valve à bille de purge/de remplissage

Les valves à bille en laiton sans plomb avec valve à bille de purge/de remplissage sont conçues pour un contrôle sécuritaire, efficace et polyvalent des fluides dans les systèmes résidentiels, commerciaux et hydroniques. Ces valves à passage intégral permettent de drainer, rincer et remplir facilement tout système potable ou hydronique.

Caractéristiques et avantages

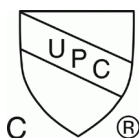
- Disponibles dans les formats de ½ po à 2 po.
- Laiton sans plomb
- Conception de la tige résistante à l'éclatement
- Poignée en acier plaqué

Rendement nominal

- Capacité de pression de 250 psi (service à froid sans chocs)
- Température d'utilisation maximale 150 °F (65,6 °C)

Homologations et certifications

- ANSI Z21.15/CSA 9.1
- ASME A112.4.14/CSA B125.14
- IAPMO/ANSI Z1157
- NSF/ANSI 14
- NSF/ANSI 61
- IAPMO/ANSI/CAN Z1117 (seulement les valves de type « Press-Fit »)



Soudé x Soudé
Valve à bille avec valve à
bille de purge



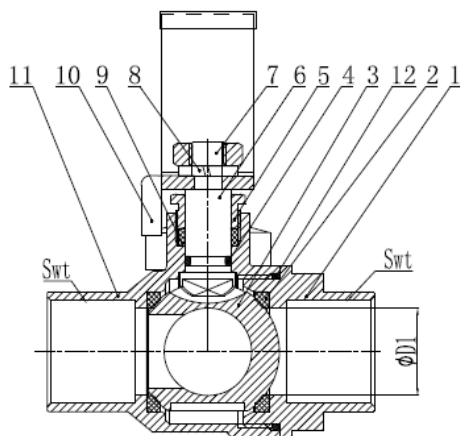
Fileté x Fileté
Valve à bille avec
valve à bille de purge



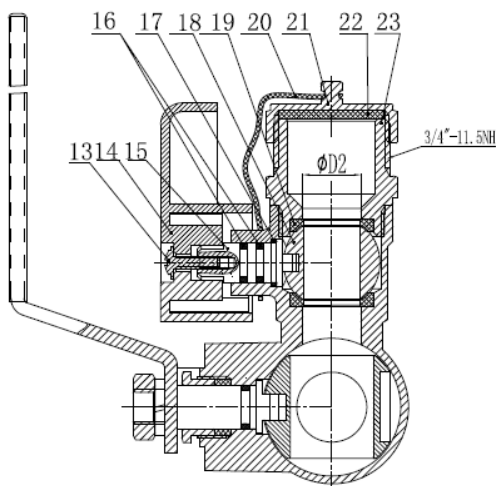
Serti x Serti
Valve à bille avec
valve à bille de purge

FICHE DE
SPÉCIFICATION
DES MATÉRIAUX

SOUDÉ X SOUDÉ – Valve à bille avec valve à bille de purge



B-B Section view



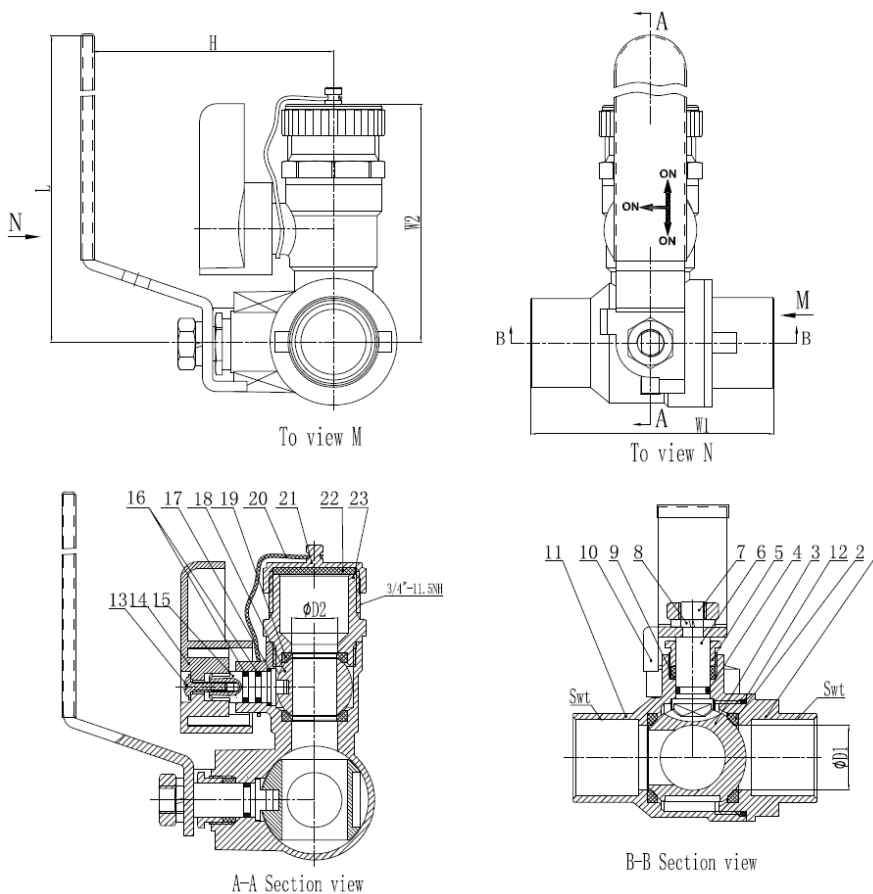
A-A Section view

Soudé x Soudé – Valve à bille avec valve à
bille de purge – Liste des matériaux

N°	Article	Matériau
1	Capuchon	Laiton sans plomb
2	Siège	PTFE
3	Valve (no 1)	Laiton sans plomb
4	Joint torique	NBR
5	Écrou de presse-garniture	Laiton
6	Tige (no 1)	Laiton
7	Rondelle d'arrêt	Acier plaqué
8	Écrou	Acier plaqué
9	Garniture	PTFE
10	Manche	Acier plaqué
11	Corps	Laiton sans plomb
12	Joint torique	NBR
13	Vis	Acier plaqué
14	Manche	Alliage d'aluminium
15	Tige (no 2)	Laiton
16	Joint torique	NBR
17	Joint d'étanchéité	PTFE
18	Bille (no 2)	Acier inoxydable
19	Siège (no 2)	PTFE
20	Chaîne	PVC
21	Écrou borgne	Laiton
22	Rondelle en caoutchouc (no 2)	EPDM
23	Capuchon (no 2)	Laiton sans plomb

FICHE DE SPÉCIFICATION DES MATÉRIAUX

SOUDÉ X SOUDÉ – Valve à bille avec valve à bille de purge

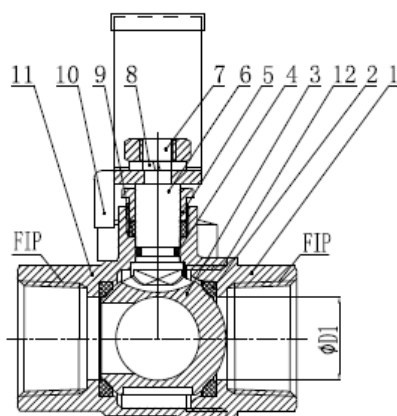


Soudé x Soudé – Valve à bille avec valve à bille de purge Dimensions

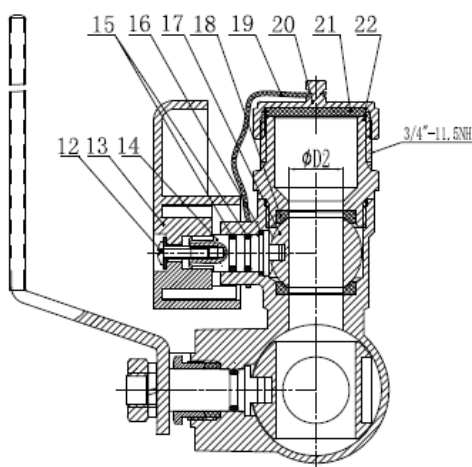
No de pièce	Dimension (pouces)	D1 (mm)	D2 (mm)	H (mm)	W1 (mm)	W2 (mm)	I (mm)
606020005NL	½ po	15,00	13,20	69,00	59,00	69,30	85,00
606020007NL	¾ po	19,00	13,20	73,20	71,00	69,30	123,00
606020010NL	1	25,00	13,20	77,20	84,30	69,80	123,00
606020012NL	1 ¼ po	32,00	13,20	76,20	99,00	76,30	130,00
606020015NL	1 ½ po	40,00	19,00	81,20	114,40	89,30	130,00
606020020NL	2	49,50	19,00	89,20	140,00	97,00	130,00

FICHE DE
SPÉCIFICATION
DES MATÉRIAUX

FILETÉ X FILETÉ – Valve à bille avec valve à bille de purge



B-B Section view



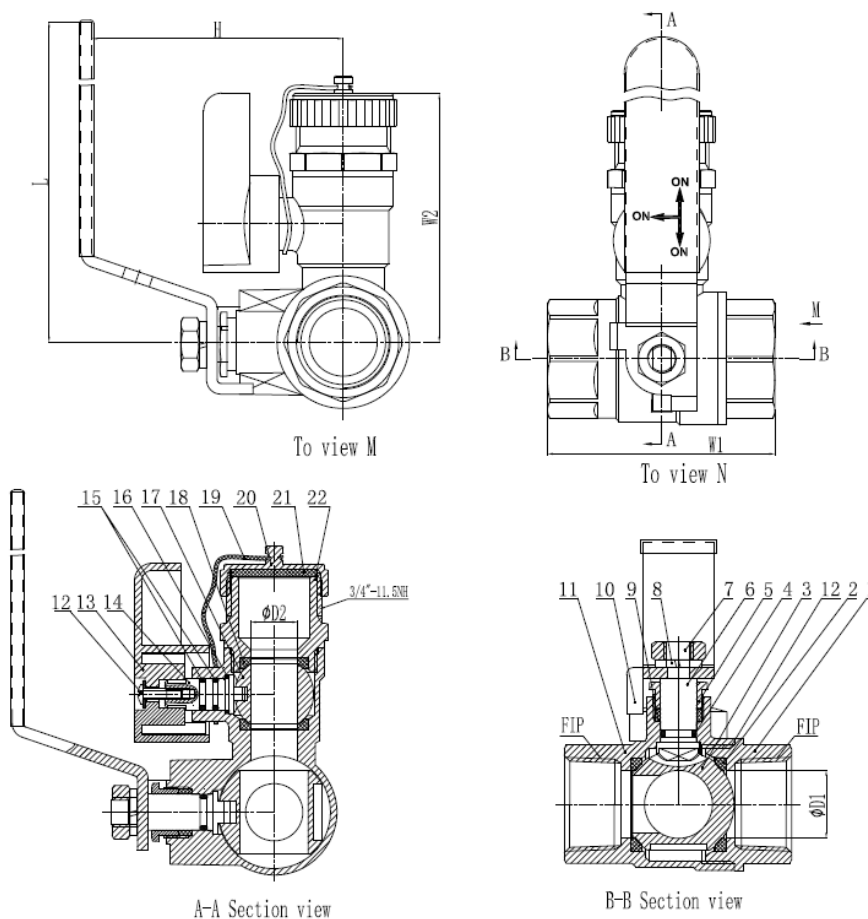
A-A Section view

Fileté x Fileté – Valve à bille avec valve à bille de purge – Liste des matériaux

N°	Article	Matériau
1	Capuchon (no 1)	Laiton sans plomb
2	Siège	PTFE
3	Valve (no 1)	Laiton sans plomb
4	Joint torique	NBR
5	Écrou de presse-garniture	Laiton
6	Tige (no 1)	Laiton
7	Rondelle d'arrêt	Acier plaqué
8	Écrou	Acier plaqué
9	Garniture	PTFE
10	Manche	Acier plaqué
11	Corps	Laiton sans plomb
12	Vis	Acier plaqué
13	Manche	Alliage d'aluminium
14	Tige (no 2)	Laiton
15	Joint torique	NBR
16	Joint d'étanchéité	PTFE
17	Bille (no 2)	Acier inoxydable
18	Siège (no 2)	PTFE
19	Chaîne	PVC
20	Écrou borgne	Laiton
21	Rondelle en caoutchouc (no 2)	EPDM
22	Capuchon (no 2)	Laiton sans plomb

FICHE DE SPÉCIFICATION DES MATÉRIAUX

FILETÉ X FILETÉ – Valve à bille avec valve à bille de purge

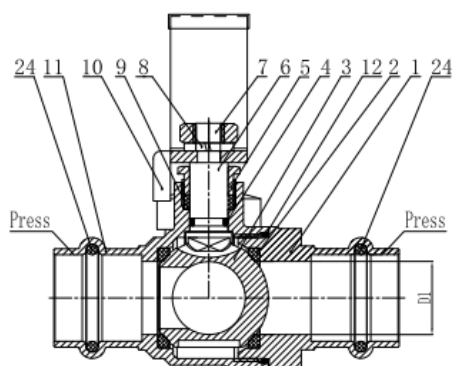


FILETÉ X FILETÉ – Valve à bille avec valve à bille de purge – Dimensions

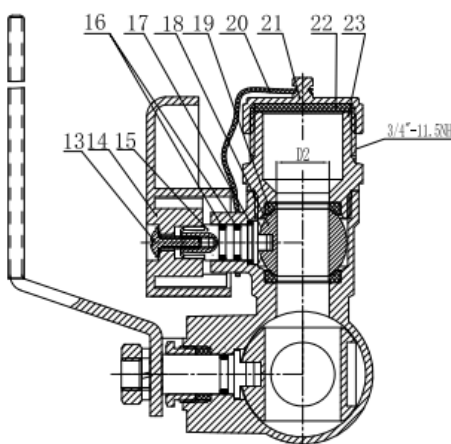
No de pièce	Dimension (pouces)	D1 (mm)	D2 (mm)	H (mm)	W1 (mm)	W2 (mm)	I (mm)
606020005NL	½ po	15,00	13,20	69,00	57,50	69,30	85,00
606020007NL	¾ po	19,00	13,20	73,20	64,00	69,30	123,00
606020010NL	1	25,00	13,20	77,20	75,50	69,80	123,00
606020012NL	1 ¼ po	32,00	13,20	76,20	87,50	76,30	130,00
606020015NL	1 ½ po	40,00	19,00	81,20	98,50	89,30	130,00
606020020NL	2	49,50	19,00	89,20	109,00	97,00	130,00

FICHE DE SPÉCIFICATION DES MATÉRIAUX

Serti x Serti – Valve à bille avec valve à bille de purge



B-B Section view



A-A Section view

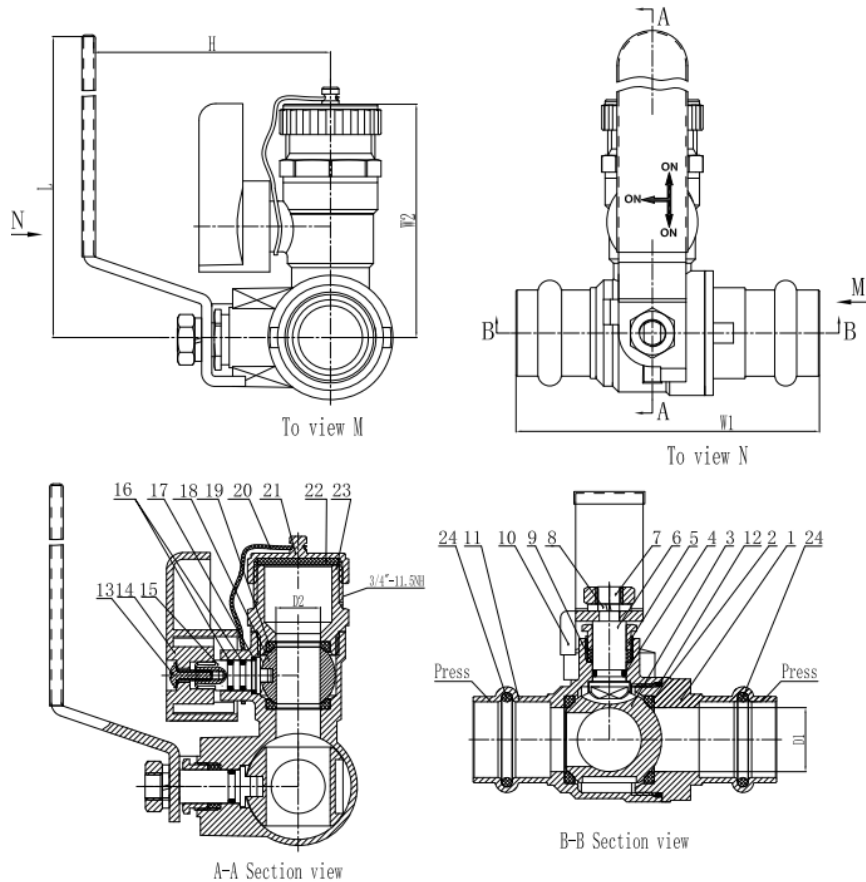
Serti x Serti – Valve à bille avec valve à bille de purge

Liste de matériel

N°	Article	Matériau
1	Capuchon	Laiton sans plomb
2	Siège	PTFE
3	Valve (no 1)	Laiton sans plomb
4	Joint torique	NBR
5	Écrou de presse-garniture	Laiton
6	Tige (no 1)	Laiton
7	Rondelle d'arrêt	Acier plaqué
8	Écrou	Acier plaqué
9	Garniture	PTFE
10	Manche	Acier plaqué
11	Corps	Laiton sans plomb
12	Joint torique	NBR
13	Vis	Acier plaqué
14	Manche	Alliage d'aluminium
15	Tige (no 2)	Laiton
16	Joint torique	NBR
17	Joint d'étanchéité	PTFE
18	Bille (no 2)	Acier inoxydable
19	Siège (no 2)	PTFE
20	Chaîne	PVC
21	Écrou borgne	Laiton
22	Rondelle en caoutchouc (no 2)	EPDM
23	Capuchon (no 2)	Laiton sans plomb
24	Joint torique	EPDM

FICHE DE SPÉCIFICATION DES MATÉRIAUX

Serti x Serti – Valve à bille avec valve à bille de purge



Serti x Serti – Valve à bille avec valve à bille de purge – Dimensions

No de pièce	Dimension (pouces)	D1 (mm)	D2 (mm)	H (mm)	W1 (mm)	W2 (mm)	I (mm)
606020005NL	½ po	15,00	13,20	69,00	83,50	69,30	85,00
606020007NL	¾ po	19,00	13,20	73,20	90,00	69,30	123,00
606020010NL	1	25,00	13,20	77,20	96,00	69,80	123,00
606020012NL	1 ¼ po	32,00	13,20	76,20	112,00	76,30	130,00
606020015NL	1 ½ po	40,00	19,00	81,20	136,00	89,30	130,00
606020020NL	2	49,50	19,00	89,20	166,00	97,00	130,00