

# FICHE DE SPÉCIFICATION DES MATÉRIAUX

## Interrupteurs de pression



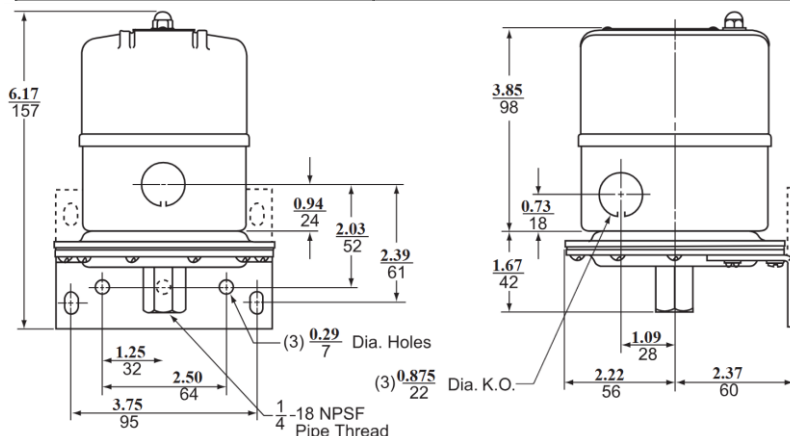
Les interrupteurs de pression sont conçus pour la commande de pompes à eau alimentées électriquement et agissent comme interrupteur Marche/Arrêt automatique.

**PUMPTROL<sup>MC</sup>**  
de Telemecanique Sensors (TES), membre  
du groupe YAGEO

### Renseignements sur le produit

- Actionné par un diaphragme
- Le différentiel augmente avec la plage
- Les contacts ouvrent lorsque la pression augmente
- Boîtier à usage général NEMA de type 1
- Fabriqué dans une usine certifiée ISO 9001
- Garantie de 1 an

Environnement	Types : FSG/FYG/G
Conformes aux normes suivantes	Norme UL 508,, norme ANSI/NSF 61, norme ANSI/NSF 372
Approbation des produits	Certifié conforme aux normes UL et CSA
Degré de protection	IP20, NEMA de type 1 (types F•G).
Position de fonctionnement	IP20 et NEMA de type 1 dans n'importe quelle position
Vitesse de fonctionnement	10 cycles/minute
Précision de répétition	±3 % de la plage
Contrôle des fluides	Eau douce



Type	Différentiel	Application/utilisation	Notes
FSG/ FYG	Ajustable	Applications générales pour pompes à eau et compresseurs. Semblable au FSG, utilisé lorsque des pressions légèrement plus élevées sont nécessaires.	2 pôles, 2 contacts N. F.
G	Ajustable	Robuste, de qualité industrielle; convient aux systèmes à air ou à eau	2 pôles, 2 contacts N. F.; plage de pression et boîtier plus larges

Composant	Matériau
Couvercle	Polypropylène ou résine thermoplastique Noryl® (équivalent Type 3R)
Diaphragme	Caoutchouc nitrile (NBR) ou équivalent
Bride/entrée de fluide	Métal plaqué zinc ou alliage résistant à la corrosion équivalent
Boîtier	Plastique moulé, indice IP20 ou NEMA de type 1; boîtier métallique ou en plastique NEMA de type 3R en option
Bornes électriques	Vis de serrage, accepte jusqu'à 10 AWG.